



# CROSS-BUSINESS- ARCHITECTURE LAB

**Bausteine für die  
Digitale Transformation**

Stand: April 2024



---

# Bausteine für die Digitale Transformation

Passende Bausteine für die Digitale Transformation sind ein kritischer Erfolgsfaktor im Wettbewerb.

Das Cross-Business-Architecture Lab ist ein **Anwenderverband von Unternehmen aus allen Wirtschaftszweigen, die gemeinsam neue Best Practices erschließen, erarbeiten und trainieren.**



---

# Cross-Business-Architecture Lab

## Übersicht

- Der Verband
- Ziele & Nutzen
- Mitglieder
- Arbeitsmodelle
- Arbeitsschwerpunkte



## Der Verband



### Cross

Branchenübergreifende Partnerschaften und Ökosysteme sind das Wesen der Digitalisierung, intern und extern. Das CBA Lab verbindet Sparten und Abteilungen, Unternehmen und Branchen.

### Business

Mit der Digitalen Transformation verschwimmen die Grenzen von IT und Business und lösen sich auf. Der CIO ist in manchen Unternehmen nicht mehr der einzige Verantwortliche für IT- und Enterprise-Architekturen, der CDO und immer mehr Fachseiten bauen oft gleichberechtigt IT.

### Architecture

Die DNA des Cross-Business-Architecture Lab sind Architekturen, modulare Bausteine in IT, Business, Governance und Organisation, in Daten, Services und Prozessen. Die Disziplin, die dies alles gleichzeitig beherrscht, heißt heute Enterprise Architecture. Ihr kommt in der Digitalen Transformation eine enorme Verantwortung zu.

### Lab

Das Cross-Business-Architecture Lab redet nicht nur, es handelt. In gemeinsamen Workstreams wird konkret an aktuellen Themen gearbeitet, oft in lab-artigen Umgebungen.

## Der Vorstand



**Joachim Schmider**  
Schaeffler AG  
Vorstandsvorsitzender



**Dr. Arun  
Anandasivam**  
TRUMPF  
Werkzeugmaschinen  
GmbH + Co. KG  
Schatzmeister



**Prof. Dr. Johannes  
Helbig**  
Beauftragter für F+E



**Dr. Karsten  
Schweichhart**  
Beauftragter für  
externe Partner, Presse  
und Kommunikation

Der Verband

Ziele & Nutzen

Mitglieder

Arbeitsmodelle

Arbeitsschwerpunkte

# Ziele und Nutzen

## 1. Erfahrungsaustausch unter Anwendern

- Aufbau von Expertise und Exploration neuer Ansätze in großen IT-Anwenderunternehmen und -Organisationen
- Zugang zu relevanten Digitalisierungs-, SOA- und EAM- Erkenntnissen aus der Praxis

## 2. Aus- und Weiterbildung der Mitarbeiter

- Verteilung von Aufwänden „auf mehrere Schultern“
- Schnellere Verfügbarkeit von Know-how und Erfahrung

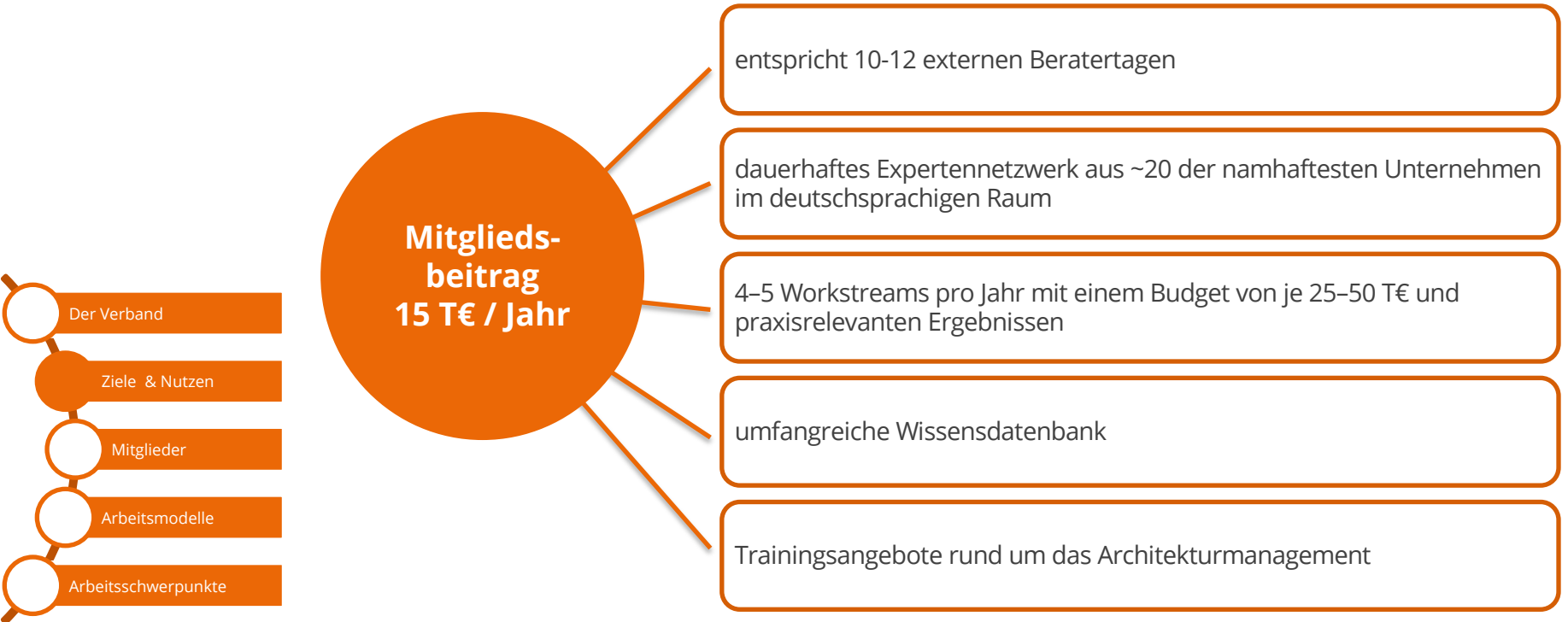
## 3. Gemeinsame Erarbeitung und Erprobung neuer Verfahren

- Stärkung der Planungs-, Steuerungs- und Kontrollfähigkeiten für strategische IT-Fragen und Umsetzungsvorhaben in der Organisation

**Nutzen: Höhere Effizienz bei geringeren Kosten!**



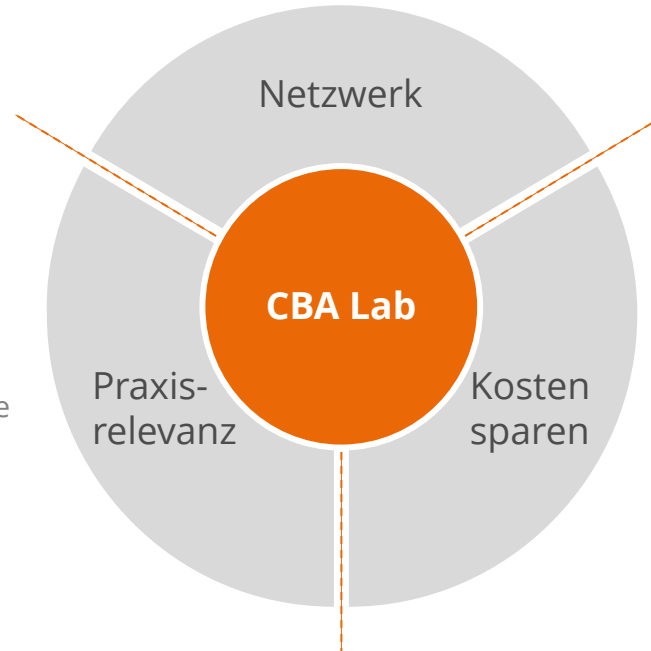
## Der Mitgliedsbeitrag – eine Investition, die sich rechnet



## Wissen vermehrt sich, indem man es teilt



Erfolgs-Sharing im Netzwerk: Zugang zu relevanten EAM-Erkenntnissen über Mitglieder, externe Experten und Universitäten



Aus der Praxis lernen: Praxisrelevante Ergebnisse und Lösungen stehen im Vordergrund

Kosten sparen: umfangreiche Ergebnisse bei geringerem Aufwand für den Einzelnen



# Unsere Wissensplattform

## Coyo

- Exklusiv für Mitglieder
- Arbeitsplattform für aktive Workstreams
- Zugriff auf alle Arbeitsergebnisse auch bereits abgeschlossener Workstreams
- Aktuelles und Lesenswertes aus dem Netzwerk

Der Verband

Ziele & Nutzen

Mitglieder

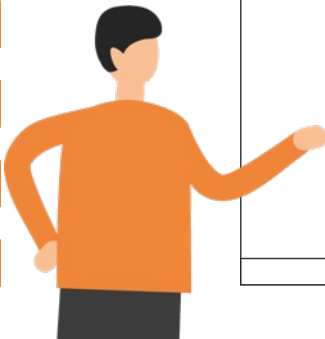
Arbeitsmodelle

Arbeitsschwerpunkte

The screenshot displays the Coyo knowledge platform interface. At the top, the logo for 'cross business architecture lab' is visible, along with navigation tabs for 'Seiten', 'Communities', and 'Events'. A search bar is located on the right. Below the navigation, there is a '+ Community erstellen' button. The main content area is divided into a left sidebar and a grid of workstream cards. The sidebar contains filters for 'Suche', 'Nach Status filtern' (with options for 'Alle', 'Aktiv', and 'Archiviert'), 'Nach Mitgliedschaft filtern' (with options for 'Alle', 'Mitglied', 'Administrator', 'Eingeladen', and 'Angefragt'), and 'Nach Kategorie filtern' (with a dropdown menu set to 'Workstreams, aktiv oder in Planung'). Below the filters are 'Kategorien verwalten' and 'Filter zurücksetzen' options. The grid of workstream cards includes: 1. 'Auf dem Weg zu Zero-Trust' with a description: 'Unsere Mission ist es, Unternehmen eine Orientierungshilfe für die Umsetzung von Zero Trust auf der Grundlage konkreter Erfahrungen an die Hand zu geben.' 2. 'Business Driven Architecture' with a description: 'OPERATING MODEL & GOVERNANCE EA MANAGEMENT PRACTICE WORKSTREAMS, AKTIV ODER IN PLANUNG'. 3. 'Data Catalog' with a description: 'Hilfestellung zu Entscheidung, Einführung und Betrieb eines Data Catalog WORKSTREAMS, AKTIV ODER IN PLANUNG DATA & INTEGRATION DOMAIN ARCHITECTURES'. 4. 'Data Spaces Integration' with a description: '> Referenzarchitektur der Anbindung von Data Spaces für Anwender / Nutzer mit Fokus auf Catena X > Klarheit über die Daten-Voraussetzungen (Data Governance/Management)...' 5. 'Digital Navigator / Architekturen für Digitale Business Transformation' with a description: 'Verstehen - der digitalen Kräfte und Hebel Erkennen - des Architekturimpacts und der Handlungsoptionen für „digital Readiness“ Entscheiden - der strategischen Ausrichtung: Wann? Wo? Was? Warum?' 6. 'EA and Sustainability' with a description: 'Sustainability ist eine Capability, die in vielen funktionalen Abteilungen eines Unternehmens verankert und GELEBT werden muss. Wie gelingt dies? WORKSTREAMS, AKTIV ODER IN PLANUNG'. Each card features a 'Mitglied' button and a small profile picture icon.

# Unsere Trainings

## Kosten sparen durch gemeinsame Trainings



### 1. CBA Lab-Architecture Training – das kostenlose hauseigene Training

... vermittelt die grundlegenden Konzepte und Komponenten einer Enterprise Architecture-Funktion sowie deren Integration und Anpassung in/an einen Unternehmenskontext.

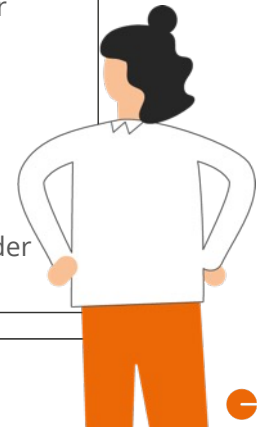
### 2. Externe Trainings, die zu besonders günstigen Konditionen angeboten werden können:

SAFe for Architects – Offizielle SAFe for Architects Schulung der Scaled Agile Inc.

TOGAF® (Version 10) Enterprise Architecture Course – Foundation

TOGAF® (Version 10) Enterprise Architecture Course – Practitioner

TOGAF® (Version 10) Enterprise Architecture Course – EA Leader



## Cross-Business-Trainings

### Lernen über Unternehmensgrenzen hinweg



Teilnehmende aus den verschiedensten Mitgliedsunternehmen werden gemeinsam geschult – und gewinnen damit Einblicke in andere Unternehmens- und EA-Welten.

Der Verband

Ziele & Nutzen

Mitglieder

Arbeitsmodelle

Arbeitsschwerpunkte

## Unsere Mitglieder (Auswahl)

**KUKA**



**VOLKSWAGEN**  
AKTIENGESELLSCHAFT



Bundesministerium  
des Innern  
und für Heimat

**DACHSER**  
Intelligent Logistics

B/S/H/

**BWI**  
IT für Deutschland

**JUNGHEINRICH**

**TRUMPF**



**Beiersdorf**



**BASLER**

**FESTO**



**SBB CFF FFS**

**SCHAEFFLER**



Der Verband

Ziele & Nutzen

Mitglieder

Arbeitsmodelle

Arbeitsschwerpunkte

## Vorteile für Mitglieder

### CBA Lab – auf Unternehmen zugeschnitten



#### Das Engagement bestimmt den Nutzen

Plattform für das Business – aus dem Business. Teilnehmer sind in erster Linie Anwenderunternehmen, die ihren CIOs, Chief Architects und IT-Managern einen gezielten Zugang zum CBA Lab eröffnen.

Das individuelle Engagement – und damit den Nutzen – bestimmt jedes Unternehmen selbst. Die Bandbreite reicht von der Teilnahme an der Community über die aktive Mitarbeit in konkreten Projekten bis hin zur Mitgestaltung der Agenda des Cross-Business-Architecture Lab.

#### Erfolgssicherheit erhöhen, Aufwände reduzieren

- Geringere Kosten für Methodenentwicklung
- Gesteigerte Erfolgssicherheit
- Schnellere Erzielung von Ergebnissen
- Nutzung von Expertenwissen aus der Praxis
- Zugang zu einem exklusiven Business-Forum

## Der Round Table

### Direkter Austausch, live und offen



Der Verband

Ziele & Nutzen

Mitglieder

Arbeitsmodelle

Arbeitsschwerpunkte

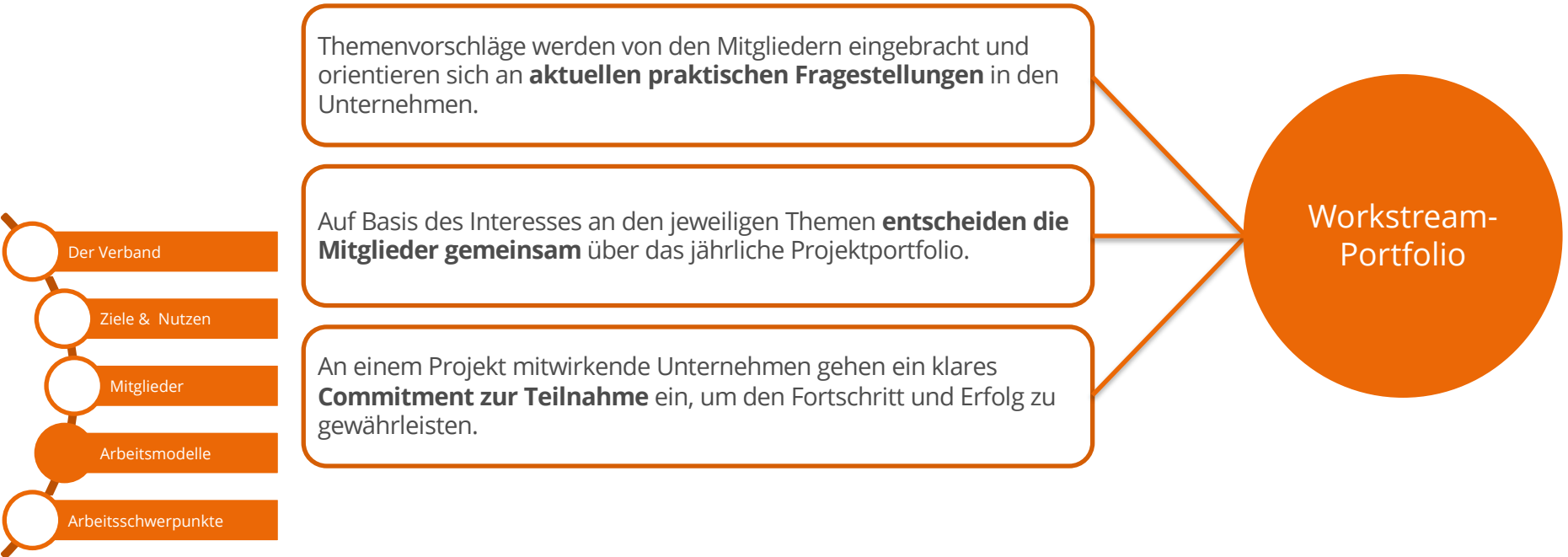
Mitgliederversammlungen in jedem Quartal sind das große Forum zum gemeinsamen Austausch zu Entwicklungen, Ergebnissen, Stand der Arbeiten und neuen, gemeinsamen Herausforderungen.

Anderthalbtägig, umlaufend als Gast bei den jeweiligen Unternehmen, lernt man Menschen und Unternehmen kennen und schätzen.



## Workstreams

Die Mitgliedsunternehmen bestimmen gemeinsam das aktuelle Workstream-Portfolio.



# Workstreams

## So arbeiten wir zusammen

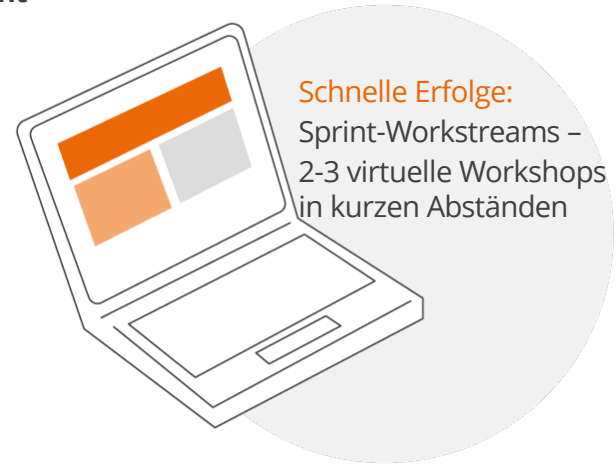
### Zukunftsweisende Lösungen gemeinsam und effizient entwickeln

Arbeitsmodus:

Standard: 4-5 je 2-tägige Workshops nach Projektplan

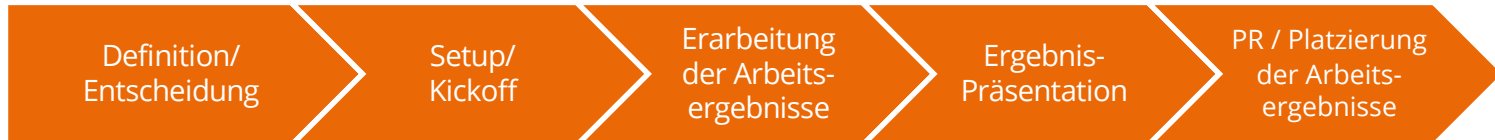
Ressourceneinsatz:

mind. 8-10 Arbeitstage pro Workstream-Mitglied



#### Schnelle Erfolge:

Sprint-Workstreams –  
2-3 virtuelle Workshops  
in kurzen Abständen





# Unsere aktuellen Workstreams

- Asset Administration Shell
- Data Spaces Integration
- EA Governance & Kennzahlen & negative Aspekte
- Entwicklung von strategischen IT-Plattformen
- IT-Demand Prozess
- KI Governance
- Scaled EA Organization



## Beispiele aus unseren Ergebnissen

- Big Data Guide
- Blockchain Guide
- Cloud Guide
- Mobility Guide
- Security Guide
- Capabilities – Best Practices
- Sustainability-Playbook
- Global distributed IT Architectures – Whitepaper
- Digital Navigator
- Referenzmodell Smart Services

Der Verband

Ziele & Nutzen

Mitglieder

Arbeitsmodelle

Arbeitsschwerpunkte

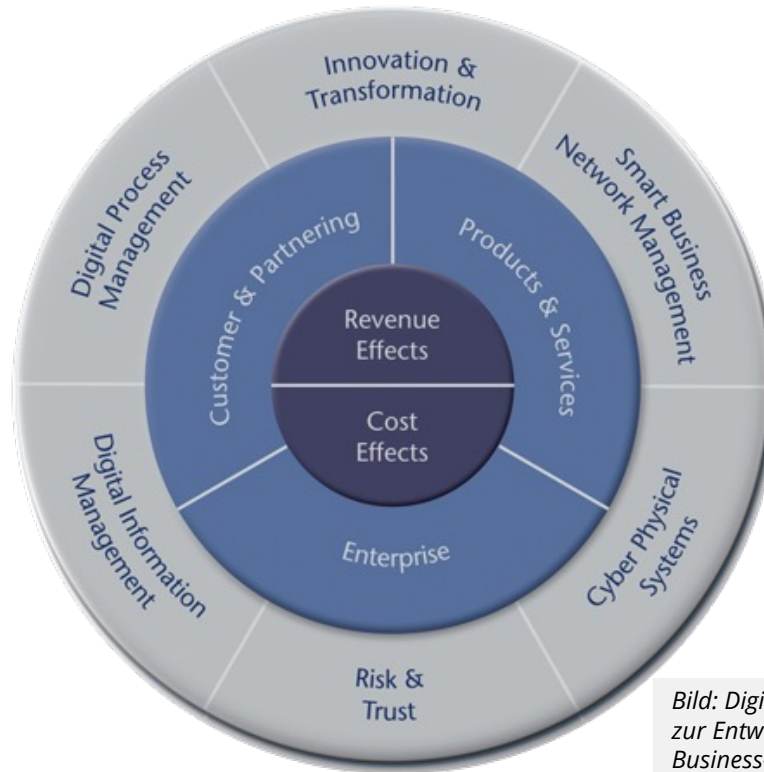


Bild: Digital Navigator, Werkzeug zur Entwicklung von Digital-Business-Strategien

# Workstream Portfolio 2007-2023



## 2010

- Business Case SOA
- Visualisierung für EAM
- SOA Security
- SOA und Standardsoftware
- SOA Bebauungspläne
- Formale Methoden
- SOA Governance
- SOA und externe Services

## 2012

- SOA und Security
- Cloud Computing
- Architecture Reference Lab
- Information Architecture
- Architecture Emotions
- EAM mit Werkzeugen

## 2015

- Schulungs-Life-Cycle
- Architekturprinzipien für digitale Trends
- Big Data/Industrial Analytics
- Smart Services

## 2019

- Accessible EA in a digital Age II
- Digital Twin
- Next Level Bebauungsplanung

## 2018

- Accessible EA in a digital Age
- Blockchain
- Cloud Guide III

## 2021

- EA Communities & Communication
- KI/ML
- Low Code
- EAM – ISMS Integration

## 2022

- EA Governance of Low-Code Development Platforms
- EAM for Top-Level-Management
- Global-distributed IT-Architecture

## 2023

- Auf dem Weg zu Zero-Trust
- Business Driven Architecture
- Data Catalog
- EA and Sustainability
- EAM-Services Catalog

## 2011

- SOA Service Repository
- EAM KPIs
- EAM Principles

## 2009

- SOA Technology Stack

## 2007

- SOA Landschaft
- SOA und EAM Trainings

## 2013

- SOA und Mobility
- DSL zur Servicemodellierung
- Cloud Computing
- EAM mit Werkzeugen
- Architecture Reference Lab

## 2014

- SOA und Mobility
- Architekturen für Digitale Business Transformation
- SOA Trainings 2014
- EAM Tool Integration
- Identity Management

## 2016

- Angewandtes agiles EAM
- API-Management
- Industrial Analytics
- Microservices

## 2017

- Datengetriebene Geschäftsmodelle
- IoT-Pattern
- Security

## 2020

- Digital Real Estate Lifecycle Management
- EA Repository Integrations
- Next Level Development Plan Pilot
- Office 365 Governance
- Produkt IT

---

# Kontakt

## Cross-Business-Architecture Lab e. V.

Hinter Hoben 149  
53129 Bonn

Telefon: +49 228 55 51 131  
E-Mail: [info@cba-lab.de](mailto:info@cba-lab.de)  
[www.cba-lab.de](http://www.cba-lab.de)

Das **Cross-Business-Architecture Lab** ist ein Verband von Anwendern für Anwender.

Das CBA Lab erarbeitet mit und für seine Mitglieder innovative „Bausteine“ für die Digitale Transformation, die die Architektur prägen und organisieren. In der Praxis erprobte Best Practices werden geteilt und damit weiter veredelt zu Leading-Edge-Ergebnissen, die belastbar und sofort nutzbar sind.

Das Cross-Business-Architecture Lab ist offen für die Aufnahme weiterer Anwenderunternehmen.

Weitere Informationen unter **[www.cba-lab.de](http://www.cba-lab.de)**.